

## Rapport de mission de repérage des matériaux et produits contenant de l'amiante avant réalisation de travaux

R. 4412-97 modifié par le décret 2012-639 du 4 mai 2012  
Norme NF X 46-020

5 SQUARE A. RIBOT

2

77000 MELUN



## A \ INFORMATIONS GENERALES

### A.1 \ DESIGNATION DU BÂTIMENT

Nature du bâtiment :	LOGEMENTS COLLECTIFS	Adresse :	5 SQUARE A. RIBOT 77000 MELUN
Cat. Du bâtiment :		Bâtiment :	
Etage :		Porte :	2
Ref Cadastrale :	NC	Propriété de :	OPH77 10 AVENUE CHARLES PEGUY 77000 MELUN

### A.2 \ DESIGNATION DU DONNEUR D'ORDRE

Nom :	OPH77	Documents remis :	
Adresse :	10 AVENUE CHARLES PEGUY 77000 MELUN	Moyens mis à disposition :	

### A.3 \ EXECUTION DE LA MISSION

RAPPORT N° :	3LAH0002	Laboratoire d'Analyses :	ITGA
Repérage réalisé le :	13/12/2017	Adresse laboratoire :	3 RUE ARMAND HERPIN LACROIX - CS 46537 35065 RENNES CEDEX
Accompagnateur :		Numéro d'accréditation :	1-5967
Par :	Alain LEITE LOPES	Organisme d'assurance professionnelle :	ALLIANZ
N° certificat :	C023-SE04-2017	Adresse assurance :	Direction Opérations Entreprises 5C Esplanade Charles de Gaulle 33081 BORDEAUX CEDEX
Date d'obtention :	24/08/2017	N° de contrat d'assurance :	55897385
Organisme certificateur	QUALIT'COMPETENCES 16 rue Willars - 52100 THONVILLE	Date de validité :	31/12/2017

## B \ CACHET DU DIAGNOSTIQUEUR

**FAIT LE 24/12/2017**

Cabinet : EXPERT HABITAT & INDUSTRIE INGENIERIE

Nom du responsable : **DEMOULIN Frédéric**

Nom du diagnostiqueur : **Alain LEITE LOPES**



## C\ SOMMAIRE

### Table des matières

A \ INFORMATIONS GENERALES .....	2
A.1 \ DESIGNATION DU BÂTIMENT .....	2
A.2 \ DESIGNATION DU DONNEUR D'ORDRE .....	2
A.3 \ EXECUTION DE LA MISSION.....	2
B \ CACHET DU DIAGNOSTIQUEUR .....	2
C\ SOMMAIRE .....	3
D\ CONCLUSIONS .....	4
E \ PROGRAMME DE REPERAGE .....	4
F \ CONDITIONS DE REALISATION DU REPERAGE .....	14
G \ RAPPORTS PRECEDENTS.....	<b>Erreur ! Signet non défini.</b>
H \ RESULTATS DETAILLES DU REPERAGE .....	14
ANNEXE 1 – PHOTOS DES ELEMENTS AMIANTES ET/OU NON AMIANTES.....	20
ANNEXE 2 – CROQUIS DE LOCALISATION DE PRELEVEMENTS.....	<b>Erreur ! Signet non défini.</b>
ANNEXE 3 – PROCES VERBAUX D'ANALYSES.....	24
ANNEXE 4 – RECOMMANDATIONS GÉNÉRALES DE SÉCURITÉ.....	<b>Erreur ! Signet non défini.</b>
1. Informations générales .....	<b>Erreur ! Signet non défini.</b>
a) Dangereusité de l'amiante .....	<b>Erreur ! Signet non défini.</b>
b) Présence d'amiante dans des matériaux et produits en bon état de conservation.....	<b>Erreur ! Signet non défini.</b>
2. Intervention de professionnels soumis aux dispositions du code du travail.....	<b>Erreur ! Signet non défini.</b>
3. Recommandations générales de sécurité.....	<b>Erreur ! Signet non défini.</b>
4. Gestion des déchets contenant de l'amiante .....	<b>Erreur ! Signet non défini.</b>
a. Conditionnement des déchets.....	<b>Erreur ! Signet non défini.</b>
b. Apport en déchèterie.....	<b>Erreur ! Signet non défini.</b>
c. Filières d'élimination des déchets.....	<b>Erreur ! Signet non défini.</b>
d. Information sur les déchèteries et les installations d'élimination des déchets d'amiante	<b>Erreur ! Signet non défini.</b>
e. Traçabilité.....	<b>Erreur ! Signet non défini.</b>
ATTESTATION(S).....	<b>Erreur ! Signet non défini.</b>
CERTIFICAT DE QUALIFICATION .....	28

## D \ CONCLUSIONS

**Dans le cadre de la mission décrite en tête de rapport, il n'a pas été repéré de matériaux et produits susceptibles de contenir de l'amiante**

PIECE	ETAGE	ELEMENTS	DESCRIPTIF LABORATOIRE	REPERAGE	Echantillon	METHODE	ETAT	RESULTAT
NEANT								

ZSO : Zone de Similitude d'Ouvrage

*Liste des locaux non visités concernés par les travaux et justification*

PIECE	ETAGE	STATUT DE VISITE
NEANT		

*Liste des éléments non inspectés et justification*

PIECE	ETAGE	ELEMENTS	REPERAGE	RESULTAT
NEANT				

## E \ PROGRAMME DE REPERAGE

PIECES CONCERNEES	PERIMETRE DU REPERAGE	REPERAGE	TRAVAUX	ELEMENTS	Echantillonnage	REMARQUES PARTICULIERES
Ensemble des pièces humides	LOGEMENTS COLLECTIFS	Murs Béton / Enduit	- Fourniture et mise en œuvre de bouches d'extraction en pièces humides	Enduit / Peinture	30%	REGLE DE PRELEVEMENT : 1 PAR TYPE Échantillonnage de 30% des logements soit 64 LGTS (bien réparti dans chaque entrée)
Ensemble des pièces humides	LOGEMENTS COLLECTIFS	Murs carreaux de plâtre	Mise en oeuvre d'une ventilation basse pression de type MVN Seren Air Hygroréglable	Enduit / Peinture	30%	REGLE DE PRELEVEMENT : 1 PAR TYPE Échantillonnage de 30% des logements soit 64 LGTS (bien

PIECES CONCERNEES	PERIMETRE DU REPERAGE	REPERAGE	TRAVAUX	ELEMENTS	Echantillonnage	REMARQUES PARTICULIERES
						répartir dans chaque entrée)
Ensemble des pièces humides	LOGEMENTS COLLECTIFS	Murs cloisons plaques de plâtre	- Fourniture et mise en œuvre de bouches d'extraction en pièces humides	Enduit / Calicot	100%	REGLE DE PRELEVEMENT : 1 PAR TYPE
Ensemble des pièces humides	LOGEMENTS COLLECTIFS	Murs cloisons plaques de plâtre	- Fourniture et mise en œuvre de bouches d'extraction en pièces humides	Enduit / Peinture	30%	REGLE DE PRELEVEMENT : 1 PAR TYPE Échantillonnage de 30% des logements soit 64 LGTS (bien répartir dans chaque entrée)
Ensemble des pièces humides	LOGEMENTS COLLECTIFS	Murs Périphériques / plaque de plâtre	- Fourniture et mise en œuvre de bouches d'extraction en pièces humides	Enduit / Calicot	30%	REGLE DE PRELEVEMENT : 1 PAR TYPE Échantillonnage de 30% des logements soit 64 LGTS (bien répartir dans chaque entrée)
Ensemble des pièces humides	LOGEMENTS COLLECTIFS	Murs Périphériques / plaque de plâtre	Mise en œuvre d'une ventilation basse pression de type MVN Seren Air Hygroréglable	Enduit / Peinture	30%	REGLE DE PRELEVEMENT : 1 PAR TYPE Échantillonnage de 30% des logements soit 64 LGTS (bien répartir dans chaque entrée)
Ensemble des pièces humides	LOGEMENTS COLLECTIFS	Plafonds	- Fourniture et mise en œuvre de bouches d'extraction en pièces humides	Enduit / Peinture	30%	REGLE DE PRELEVEMENT : 1 PAR TYPE Échantillonnage de 30% des logements soit 64 LGTS (bien répartir dans chaque entrée)
Ensemble des pièces humides	LOGEMENTS COLLECTIFS	Plafonds	Mise en œuvre d'une ventilation basse pression de type MVN Seren Air Hygroréglable	Dalle de polystyrènes	30%	REGLE DE PRELEVEMENT : 1 PAR TYPE Échantillonnage de 30% des logements

PIECES CONCERNEES	PERIMETRE DU REPERAGE	REPERAGE	TRAVAUX	ELEMENTS	Echantillonnage	REMARQUES PARTICULIERES
						soit 64 LGTS (bien réparti dans chaque entrée)
Voir commentaire	LOGEMENTS COLLECTIFS	Radiateurs	Mise en place de robinets thermostatiques sur les radiateurs	Peinture	15%	REGLE DE PRELEVEMENT : 1 PAR TYPE ÉCHANTILLONNAGE D'1 LOGEMENT par ENTRÉE soit 24 LGTS
Voir commentaire	LOGEMENTS COLLECTIFS	Radiateurs	Mise en place de robinets thermostatiques sur les radiateurs	Joint fibreux	15%	REGLE DE PRELEVEMENT : 1 PAR TYPE ÉCHANTILLONNAGE D'1 LOGEMENT par ENTRÉE soit 24 LGTS
Ensemble des pièces humides	LOGEMENTS COLLECTIFS	Murs périphériques / doublage (plâtre + isolant)	- Fourniture et mise en œuvre de bouches d'extraction en pièces humides	Enduit / Peinture	30%	REGLE DE PRELEVEMENT : 1 PAR TYPE Échantillonnage de 30% des logements soit 64 LGTS (bien réparti dans chaque entrée)
Voir commentaire	LOGEMENTS COLLECTIFS	Entre tableau extérieur et bâti de fenêtre	Remplacement des menuiseries extérieures	Joint d'étanchéité	50%	REGLE DE PRELEVEMENT : UN PAR TYPE : UNIQUEMENT POUR LE BÂTIMENT DU 4 RUE DU DOCTEUR CALMETTE
Voir commentaire	LOGEMENTS COLLECTIFS	Entre dormant et maçonnerie de fenêtres	Remplacement des menuiseries extérieures	Joint d'étanchéité	50%	REGLE DE PRELEVEMENT : UN PAR TYPE : UNIQUEMENT POUR LE BÂTIMENT DU 4 RUE DU DOCTEUR CALMETTE
Voir commentaire	LOGEMENTS COLLECTIFS	Entre ouvrant et dormant de fenêtres	Remplacement des menuiseries extérieures	Joint d'étanchéité	50%	REGLE DE PRELEVEMENT : UN PAR TYPE : UNIQUEMENT

PIECES CONCERNEES	PERIMETRE DU REPERAGE	REPERAGE	TRAVAUX	ELEMENTS	Echantillonnage	REMARQUES PARTICULIERES
						POUR LE BÂTIMENT DU 4 RUE DU DOCTEUR CALMETTE
Voir commentaire	LOGEMENTS COLLECTIFS	Fenêtres	Remplacement des menuiseries extérieures	Peinture	50%	REGLE DE PRELEVEMENT : 1 PAR TYPE UNIQUEMENT POUR LE BÂTIMENT DU 4 RUE DU DOCTEUR CALMETTE
Ensemble des pièces	LOGEMENTS COLLECTIFS	Ensemble des zones	Confère bon de travaux client	Conduit Amiantement	100%	REGLE DE PRELEVEMENT : 1 PAR TYPE
Ensemble des pièces humides	LOGEMENTS COLLECTIFS	Murs périphériques / doublage (plaque de plâtre + isolant)	- Fourniture et mise en œuvre de bouches d'extraction en pièces humides	Enduit / Calicot	30%	REGLE DE PRELEVEMENT : 1 PAR TYPE Échantillonnage de 30% des logements soit 64 LGTS (bien réparti dans chaque entrée)
Ensemble des pièces humides	LOGEMENTS COLLECTIFS	Murs Porteurs / Refends / Plaque de plâtre	Mise en oeuvre d'une ventilation basse pression de type MVN Seren Air Hygroréglable	Enduit / Peinture	30%	REGLE DE PRELEVEMENT : 1 PAR TYPE Échantillonnage de 30% des logements soit 64 LGTS (bien réparti dans chaque entrée)
Ensemble des pièces humides	LOGEMENTS COLLECTIFS	Murs Porteurs / Refends / Plaque de plâtre	- Fourniture et mise en œuvre de bouches d'extraction en pièces humides	Enduit / Calicot	30%	REGLE DE PRELEVEMENT : 1 PAR TYPE Échantillonnage de 30% des logements soit 64 LGTS (bien réparti dans chaque entrée)
Ensemble des pièces humides	LOGEMENTS COLLECTIFS	Murs Torchis	- Fourniture et mise en œuvre de bouches d'extraction en pièces humides	Enduit / Peinture	30%	REGLE DE PRELEVEMENT : 1 PAR TYPE Échantillonnage de 30% des logements soit 64 LGTS (bien réparti dans chaque entrée)



PIECES CONCERNEES	PERIMETRE DU REPERAGE	REPERAGE	TRAVAUX	ELEMENTS	Echantillonnage	REMARQUES PARTICULIERES
						répartir dans chaque entrée)
Selon localisation	LOGEMENTS COLLECTIFS	Chaudière	Confère bon de travaux client	Référence de la chaudière	100%	REGLE DE PRELEVEMENT : 1 PAR TYPE
Selon localisation	LOGEMENTS COLLECTIFS	Bouche de ventilation	- Fourniture et mise en œuvre de bouches d'extraction en pièces humides	Indication sur composition	100%	REGLE DE PRELEVEMENT : 1 PAR TYPE
Ensemble des pièces humides	LOGEMENTS COLLECTIFS	Murs	Mise en œuvre d'une ventilation basse pression de type MVN Seren Air Hygroréglable	Enduit brique plâtrière	30%	REGLE DE PRELEVEMENT : 1 PAR TYPE Échantillonnage de 30% des logements soit 64 LGTS (bien répartir dans chaque entrée)
Ensemble des pièces	LES PARTIES COMMUNES INTERIEURES	Murs Béton / Enduit	Réfection électrique partielle	Enduit / Peinture	100%	HALL + CAGE D ESCALIER
Ensemble des pièces	LES PARTIES COMMUNES INTERIEURES	Murs briques plâtrières	Réfection électrique partielle	Enduit / Peinture	100%	HALL + CAGE D ESCALIER
Ensemble des pièces	LES PARTIES COMMUNES INTERIEURES	Murs carreaux de plâtre	Réfection électrique partielle	Enduit / Peinture	100%	HALL + CAGE D ESCALIER
Ensemble des pièces	LES PARTIES COMMUNES INTERIEURES	Murs cloisons plaques de plâtre	Réfection électrique partielle	Enduit / Calicot	100%	HALL + CAGE D ESCALIER
Ensemble des pièces	LES PARTIES COMMUNES INTERIEURES	Murs périphériques / doublage (plaque de plâtre + isolant)	Réfection électrique partielle	Enduit / Calicot	100%	HALL + CAGE D ESCALIER
Ensemble des pièces	LES PARTIES COMMUNES INTERIEURES	Murs Périphériques / plaque de plâtre	Réfection électrique partielle	Enduit / Calicot	100%	HALL + CAGE D ESCALIER
Ensemble des pièces	LES PARTIES COMMUNES INTERIEURES	Plafonds	Réfection électrique partielle	Enduit béton	100%	HALL + CAGE D ESCALIER



PIECES CONCERNEES	PERIMETRE DU REPERAGE	REPERAGE	TRAVAUX	ELEMENTS	Echantillonnage	REMARQUES PARTICULIERES
Ensemble des pièces	LES PARTIES COMMUNES INTERIEURES	Plafonds	Réfection électrique partielle	Enduit plaque de plâtre	100%	HALL + CAGE D ESCALIER
Ensemble des pièces	LES PARTIES COMMUNES INTERIEURES	Plafonds	Réfection électrique partielle	Dalle de faux-plafonds	100%	HALL + CAGE D ESCALIER
Ensemble des pièces	LES PARTIES COMMUNES INTERIEURES	Ensemble des zones	Réfection électrique partielle	Ensemble des éléments	100%	NE PAS OUBLIER - d'inspecter l'ensemble des conduits dans l'ensemble des pièces/locaux
Sous-sol	LES PARTIES COMMUNES INTERIEURES	Murs Béton / Enduit	Isolation des sous-sols et locaux du RDC	Enduit / Peinture	100%	REGLE DE PRELEVEMENT : 1 PAR TYPE
Sous-sol	LES PARTIES COMMUNES INTERIEURES	Murs briques plâtrières	Isolation des sous-sols et locaux du RDC	Enduit / Peinture	100%	REGLE DE PRELEVEMENT : 1 PAR TYPE
Sous-sol	LES PARTIES COMMUNES INTERIEURES	Murs carreaux de plâtre	Isolation des sous-sols et locaux du RDC	Enduit / Peinture	100%	REGLE DE PRELEVEMENT : 1 PAR TYPE
Sous-sol	LES PARTIES COMMUNES INTERIEURES	Murs cloisons plaques de plâtre	Isolation des sous-sols et locaux du RDC	Enduit / Calicot	100%	REGLE DE PRELEVEMENT : 1 PAR TYPE
Sous-sol	LES PARTIES COMMUNES INTERIEURES	Murs périphériques / doublage (plaque de plâtre + isolant)	Isolation des sous-sols et locaux du RDC	Enduit / Calicot	100%	REGLE DE PRELEVEMENT : 1 PAR TYPE
Sous-sol	LES PARTIES COMMUNES INTERIEURES	Murs Périphériques / plaque de plâtre	Isolation des sous-sols et locaux du RDC	Enduit / Calicot	100%	REGLE DE PRELEVEMENT : 1 PAR TYPE
Sous-sol	LES PARTIES COMMUNES INTERIEURES	Plafonds	Isolation des sous-sols et locaux du RDC	Enduit béton	100%	REGLE DE PRELEVEMENT : 1 PAR TYPE
Sous-sol	LES PARTIES COMMUNES INTERIEURES	Plafonds	Isolation des sous-sols et locaux du RDC	Enduit plaque de plâtre	100%	REGLE DE PRELEVEMENT : 1 PAR TYPE
Sous-sol	LES PARTIES COMMUNES INTERIEURES	Plafonds	Isolation des sous-sols et locaux du RDC	Dalle de faux-plafonds	100%	REGLE DE PRELEVEMENT : 1 PAR TYPE
Sous-sol	LES PARTIES	Ensemble des	Isolation des sous-	Ensemble des	100%	NE PAS OUBLIER -

PIECES CONCERNEES	PERIMETRE DU REPERAGE	REPERAGE	TRAVAUX	ELEMENTS	Echantillonnage	REMARQUES PARTICULIERES
	COMMUNES INTERIEURES	zones	sols et locaux du RDC	éléments		d'inspecter l'ensemble des conduits dans l'ensemble des pièces/locaux
Sous-sol	LES PARTIES COMMUNES INTERIEURES	Plafonds	Isolation des sous-sols et locaux du RDC	Fibralth	100%	REGLE DE PRELEVEMENT : 1 PAR TYPE
Sous-sol	LES PARTIES COMMUNES INTERIEURES	Plafonds	Isolation des sous-sols et locaux du RDC	Calorifugeage	100%	REGLE DE PRELEVEMENT : 1 PAR TYPE
Locaux du RDC	LES PARTIES COMMUNES INTERIEURES	Murs Périphériques / plaque de plâtre	Isolation des sous-sols et locaux du RDC	Enduit / Peinture	100%	REGLE DE PRELEVEMENT : 1 PAR TYPE
Locaux du RDC	LES PARTIES COMMUNES INTERIEURES	Murs périphériques / doublage (plaque de plâtre + isolant)	Isolation des sous-sols et locaux du RDC	Enduit / Calicot	100%	REGLE DE PRELEVEMENT : 1 PAR TYPE
Locaux du RDC	LES PARTIES COMMUNES INTERIEURES	Murs périphériques / doublage (plaque de plâtre + isolant)	Isolation des sous-sols et locaux du RDC	Enduit / Peinture	100%	REGLE DE PRELEVEMENT : 1 PAR TYPE
Locaux du RDC	LES PARTIES COMMUNES INTERIEURES	Murs cloisons plaques de plâtre	Isolation des sous-sols et locaux du RDC	Enduit / Calicot	100%	REGLE DE PRELEVEMENT : 1 PAR TYPE
Locaux du RDC	LES PARTIES COMMUNES INTERIEURES	Murs cloisons plaques de plâtre	Isolation des sous-sols et locaux du RDC	Enduit / Peinture	100%	REGLE DE PRELEVEMENT : 1 PAR TYPE
Locaux du RDC	LES PARTIES COMMUNES INTERIEURES	Murs carreaux de plâtre	Isolation des sous-sols et locaux du RDC	Enduit / Peinture	100%	REGLE DE PRELEVEMENT : 1 PAR TYPE
Locaux du RDC	LES PARTIES COMMUNES INTERIEURES	Murs Béton / Enduit	Isolation des sous-sols et locaux du RDC	Enduit / Peinture	100%	REGLE DE PRELEVEMENT : 1 PAR TYPE
Locaux du RDC	LES PARTIES COMMUNES INTERIEURES	Murs brique plâtrière	Isolation des sous-sols et locaux du RDC	Enduit / Peinture	100%	REGLE DE PRELEVEMENT : 1 PAR TYPE
Locaux du RDC	LES PARTIES COMMUNES	Murs	Isolation des sous-sols et locaux du	Plinthes	100%	REGLE DE PRELEVEMENT : 1

PIECES CONCERNEES	PERIMETRE DU REPERAGE	REPERAGE	TRAVAUX	ELEMENTS	Echantillonnage	REMARQUES PARTICULIERES
	INTERIEURES		RDC			PAR TYPE
Locaux du RDC	LES PARTIES COMMUNES INTERIEURES	Sols	Isolation des sous-sols et locaux du RDC	Carrelage	100%	REGLE DE PRELEVEMENT : 1 PAR TYPE
Locaux du RDC	LES PARTIES COMMUNES INTERIEURES	Sols	Isolation des sous-sols et locaux du RDC	Dalle de sol	100%	REGLE DE PRELEVEMENT : 1 PAR TYPE
Locaux du RDC	LES PARTIES COMMUNES INTERIEURES	Sols	Isolation des sous-sols et locaux du RDC	Revêtement souple	100%	REGLE DE PRELEVEMENT : 1 PAR TYPE
Locaux du RDC	LES PARTIES COMMUNES INTERIEURES	Murs	Isolation des sous-sols et locaux du RDC	Isolant	100%	REGLE DE PRELEVEMENT : 1 PAR TYPE
Locaux du RDC	LES PARTIES COMMUNES INTERIEURES	Plafonds	Isolation des sous-sols et locaux du RDC	Isolant	100%	REGLE DE PRELEVEMENT : 1 PAR TYPE
Locaux communs	LES PARTIES COMMUNES INTERIEURES	Ensemble des zones	Diagnostic Amiante Avant Travaux Total	Ensemble des éléments	100%	NE PAS OUBLIER - d'inspecter l'ensemble des conduits dans l'ensemble des pièces/locaux
Gaines techniques EDF	LES PARTIES COMMUNES INTERIEURES	Murs Périphériques / plaque de plâtre	Gaines EDF recoupement coupe-feu des gaines	Enduit / Peinture	100%	REGLE DE PRELEVEMENT : 1 PAR TYPE
Gaines techniques EDF	LES PARTIES COMMUNES INTERIEURES	Murs Périphériques / plaque de plâtre	Gaines EDF recoupement coupe-feu des gaines	Enduit / Calicot	100%	REGLE DE PRELEVEMENT : 1 PAR TYPE
Gaines techniques EDF	LES PARTIES COMMUNES INTERIEURES	Murs périphériques / doublage (plaque de plâtre + isolant)	Gaines EDF recoupement coupe-feu des gaines	Enduit / Peinture	100%	REGLE DE PRELEVEMENT : 1 PAR TYPE
Gaines techniques EDF	LES PARTIES COMMUNES INTERIEURES	Murs périphériques / doublage (plaque de plâtre + isolant)	Gaines EDF recoupement coupe-feu des gaines	Enduit / Calicot	100%	REGLE DE PRELEVEMENT : 1 PAR TYPE
Gaines techniques	LES PARTIES COMMUNES	Murs cloisons plaques de	Gaines EDF recoupement	Enduit / Calicot	100%	REGLE DE PRELEVEMENT : 1

PIECES CONCERNEES	PERIMETRE DU REPERAGE	REPERAGE	TRAVAUX	ELEMENTS	Echantillonnage	REMARQUES PARTICULIERES
EDF	INTERIEURES	plâtre	coupe-feu des gaines			PAR TYPE
Gaines techniques EDF	LES PARTIES COMMUNES INTERIEURES	Murs cloisons plaques de plâtre	Gaines EDF recoupement coupe-feu des gaines	Enduit / Peinture	100%	REGLE DE PRELEVEMENT : 1 PAR TYPE
Gaines techniques EDF	LES PARTIES COMMUNES INTERIEURES	Murs carreaux de plâtre	Gaines EDF recoupement coupe-feu des gaines	Enduit / Peinture	100%	REGLE DE PRELEVEMENT : 1 PAR TYPE
Gaines techniques EDF	LES PARTIES COMMUNES INTERIEURES	Murs brique plâtrière	Gaines EDF recoupement coupe-feu des gaines	Enduit / Peinture	100%	REGLE DE PRELEVEMENT : 1 PAR TYPE
Gaines techniques EDF	LES PARTIES COMMUNES INTERIEURES	Murs Brique	Gaines EDF recoupement coupe-feu des gaines	Joint de brique	100%	REGLE DE PRELEVEMENT : 1 PAR TYPE
Gaines techniques EDF	LES PARTIES COMMUNES INTERIEURES	Murs Béton / Enduit	Gaines EDF recoupement coupe-feu des gaines	Enduit / Peinture	100%	REGLE DE PRELEVEMENT : 1 PAR TYPE
Gaines techniques EDF	LES PARTIES COMMUNES INTERIEURES	Plafonds	Gaines EDF recoupement coupe-feu des gaines	Enduit / Peinture	100%	REGLE DE PRELEVEMENT : 1 PAR TYPE
Gaines techniques EDF	LES PARTIES COMMUNES INTERIEURES	Ensemble des zones	Gaines EDF recoupement coupe-feu des gaines	Calorifugeage	100%	REGLE DE PRELEVEMENT : 1 PAR TYPE
Gaines techniques EDF	LES PARTIES COMMUNES INTERIEURES	Plafonds	Gaines EDF recoupement coupe-feu des gaines	Dalle de faux-plafonds	100%	REGLE DE PRELEVEMENT : 1 PAR TYPE
Gaines techniques EDF	LES PARTIES COMMUNES INTERIEURES	Plafonds	Gaines EDF recoupement coupe-feu des gaines	Flocage	100%	REGLE DE PRELEVEMENT : 1 PAR TYPE
Gaines techniques EDF	LES PARTIES COMMUNES INTERIEURES	Murs	Gaines EDF recoupement coupe-feu des gaines	Plinthes	100%	REGLE DE PRELEVEMENT : 1 PAR TYPE
Gaines techniques EDF	LES PARTIES COMMUNES	Sols	Gaines EDF recoupement	Revêtement souple	100%	REGLE DE PRELEVEMENT : 1

PIECES CONCERNEES	PERIMETRE DU REPERAGE	REPERAGE	TRAVAUX	ELEMENTS	Echantillonnage	REMARQUES PARTICULIERES
EDF	INTERIEURES		coupe-feu des gaines			PAR TYPE
Gaines techniques EDF	LES PARTIES COMMUNES INTERIEURES	Sols	Gaines EDF recoupement coupe-feu des gaines	Dalle de sol	100%	REGLE DE PRELEVEMENT : 1 PAR TYPE
Gaines techniques EDF	LES PARTIES COMMUNES INTERIEURES	Sols	Gaines EDF recoupement coupe-feu des gaines	Carrelage	100%	REGLE DE PRELEVEMENT : 1 PAR TYPE
Gaines techniques EDF	LES PARTIES COMMUNES INTERIEURES	Ensemble des zones	Gaines EDF recoupement coupe-feu des gaines	Ensemble des éléments	100%	NE PAS OUBLIER - d'inspecter l'ensemble des conduits dans l'ensemble des pièces/locaux
Gaines techniques EDF	LES PARTIES COMMUNES INTERIEURES	Murs	Gaines EDF recoupement coupe-feu des gaines	Isolant	100%	REGLE DE PRELEVEMENT : 1 PAR TYPE
Gaines techniques EDF	LES PARTIES COMMUNES INTERIEURES	Plafonds	Gaines EDF recoupement coupe-feu des gaines	Isolant	100%	REGLE DE PRELEVEMENT : 1 PAR TYPE
Ensemble des pièces	LOGEMENTS COLLECTIFS	Plafond	Divers	Flocage	100%	REGLE DE PRELEVEMENT : 1 PAR TYPE

Aucun document disponible

**ELEMENTS A SONDER OU A ANALYSER NON PRESENTS:**

## F \ CONDITIONS DE REALISATION DU REPERAGE

Le repérage amiante avant travaux, contient les informations sur la présence d'amiante dans les matériaux et produits du bâtiment afin d'informer les intervenants réalisant des activités ou interventions sur des matériaux et/ou équipements susceptibles de libérer des fibres d'amiante selon la liste citée dans le cadre E.

Il consiste à identifier et localiser, par inspections visuelles et investigations approfondies pouvant être destructives, l'ensemble des matériaux et produits contenant de l'amiante incorporés ou faisant indissociablement corps avec les locaux et les zones de l'immeuble objet des travaux.

Lorsque l'absence de marquages spécifiques ou de documents ne permet pas à l'opérateur de repérage d'attester de la présence ou de la non présence d'amiante dans les matériaux et produits, des prélèvements seront effectués afin de déterminer par analyse la présence ou non d'amiante.

Procédures de prélèvement :

Les prélèvements sur des matériaux ou produits susceptibles de contenir de l'amiante sont réalisés en vertu des dispositions du Code du Travail.

Le matériel de prélèvement est adapté à l'opération à réaliser afin de générer le minimum de poussières. Dans le cas où une émission de poussières est prévisible, le matériau ou produit est mouillé à l'eau à l'endroit du prélèvement (sauf risque électrique) et, si nécessaire, une protection est mise en place au sol ; de même, le point de prélèvement est stabilisé après l'opération (pulvérisation de vernis ou de laque, par exemple).

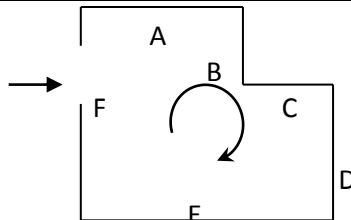
Pour chaque prélèvement, des outils propres et des gants à usage unique sont utilisés afin d'éliminer tout risque de contamination croisée. Dans tous les cas, les équipements de protection individuelle sont à usage unique.

L'accès à la zone à risque (sphère de 1 à 2 mètres autour du point de prélèvement) est interdit pendant l'opération. Si l'accompagnateur doit s'y tenir, il porte les mêmes équipements de protection individuelle que l'opérateur de repérage.

L'échantillon est immédiatement conditionné, après son prélèvement, dans un double emballage individuel étanche.

Les informations sur toutes les conditions existantes au moment du prélèvement susceptible d'influencer l'interprétation des résultats des analyses (environnement du matériau, contamination éventuelle, etc.) seront, le cas échéant, mentionnées dans la fiche d'identification et de cotation en annexe.

Sens du repérage pour évaluer un local :



## G \ RAPPORTS PRECEDENTS

Néant

## H \ RESULTATS DETAILLES DU REPERAGE

LISTE DES LOCAUX / PARTIES D'IMMEUBLE VISITEES/NON VISITEES CONCERNEES PAR LES TRAVAUX ET JUSTIFICATION

PIECE	ETAGE	JUSTIFICATION	VISITE	TRAVAUX
Chambre			OUI	CONCERNEE
Entrée			OUI	CONCERNEE
WC			OUI	CONCERNEE
Salle d'eau			OUI	CONCERNEE
Gaine technique 3			OUI	CONCERNEE
Gaine technique 2			OUI	CONCERNEE
Séjour			OUI	CONCERNEE
Cuisine			OUI	CONCERNEE
Gaine technique 1			OUI	CONCERNEE

### DESCRIPTION DES REVETEMENTS EN PLACE AU JOUR DE LA VISITE

PIECE	MUR1	MUR2	MUR3	MUR4	PLANCHER BAS	PLANCHER HAUT	PORTES	FENETRE1	FENETRE2
Chambre	Béton	Mâchefer			Parquet flottant	Peinture			
Entrée	Mâchefer	Béton			Sol souple	Peinture			
WC	Mâchefer				Sol souple	Peinture			
Salle d'eau	Mâchefer	Béton			Sol souple	Peinture			
Gaine technique 3					Aucun				
Gaine technique 2					Aucun				
Séjour	Béton	Mâchefer			Parquet flottant	Peinture			
Cuisine	Béton	Mâchefer			Sol souple	Peinture			
Gaine technique 1					Aucun				

### LA LISTE DES MATERIAUX OU PRODUITS CONTENANT DE L'AMIANTE, SUR ZONE DE SIMILITUDE D'OUVRAGE ET SUR JUGEMENT PERSONNEL

PIECE	ETAGE	ELEMENTS	DESCRIPTIF LABORATOIRE	Echantillon	REPERAGE	ETAT	RESULTAT	METHODE
NEANT								

ZSO : Zone de Similitude d'Ouvrage

### LA LISTE DES MATERIAUX OU PRODUITS CONTENANT DE L'AMIANTE, APRES ANALYSE

Rapport N° : 3LAH0002

13/12/2017

15/30

Date d'édition : 24/12/2017

EXPERT HABITAT & INDUSTRIE INGENIERIE - 21 route d'Albert 62450 AVESNES LES BAPAUME

Téléphone : 03.21.73.41.44 - Fax 03 21 73 94 79 - Site : www.expert habitat.com

SAS au capital de 55 000 Euros - Siret n° 479 076 838 00032



PIECE	ETAGE	ELEMENTS	DESCRIPTIF LABORATOIRE	Echantillon	REPERAGE	ETAT	RESULTAT
NEANT							

ZSO : Zone de Similitude d'Ouvrage

LA LISTE DES MATERIAUX SUSCEPTIBLES DE CONTENIR DE L'AMIANTE, MAIS N'EN CONTENANT PAS.

PIECE	ETAGE	ELEMENTS	DESCRIPTIF LABORATOIRE	Echantillon	REPERAGE	ETAT	RESULTAT	METHODE
Cuisine		Enduit	Enduit plâtreux blanc en vrac + peinture non séparable + toile fibreuse blanche non séparable	3LAH0002P001	Mur C	BON ETAT	Amiante non détecté	RESULTAT ANALYSE
Salle d'eau		Enduit / Peinture béton	Enduit plâtreux blanc en vrac + peinture non séparable	3LAH0002P002	Plafond	BON ETAT	Amiante non détecté	RESULTAT ANALYSE
Cuisine		Béton	Enduit plâtreux blanc en vrac non séparable + peintures multiples non séparable	3LAH0002P003	Mur B	BON ETAT	Amiante non détecté	RESULTAT ANALYSE
Salle d'eau		Peinture	Peintures multiples en vrac	3LAH0002P004	Radiateurs	BON ETAT	Amiante non détecté	RESULTAT ANALYSE
Salle d'eau		Joint fibreux	Matériau fibreux beige avec poussières + peinture non séparable	3LAH0002P006	Radiateurs	BON ETAT	Amiante non détecté	RESULTAT ANALYSE
WC		Enduit / Peinture béton	Enduit plâtreux blanc en vrac + peinture non séparable	3LAH0002P002	Plafond	BON ETAT	Amiante non détecté	ZSO
Salle d'eau		Enduit / Peinture béton	Enduit plâtreux blanc en vrac + peinture non séparable	3LAH0002P002	Plafond	BON ETAT	Amiante non détecté	ZSO
Cuisine		Enduit / Peinture béton	Enduit plâtreux blanc en vrac + peinture non séparable	3LAH0002P002	Plafond	BON ETAT	Amiante non détecté	ZSO
WC		Enduit	Enduit plâtreux blanc en vrac + peinture non séparable + toile fibreuse	3LAH0002P001	Mur A	BON ETAT	Amiante non détecté	ZSO

PIECE	ETAGE	ELEMENTS	DESCRIPTIF LABORATOIRE	Echantillon	REPERAGE	ETAT	RESULTAT	METHODE
			blanche non séparable					
WC		Enduit	Enduit plâtreux blanc en vrac + peinture non séparable + toile fibreuse blanche non séparable	3LAH0002P001	Mur B	BON ETAT	Amiante non détecté	ZSO
WC		Enduit	Enduit plâtreux blanc en vrac + peinture non séparable + toile fibreuse blanche non séparable	3LAH0002P001	Mur C	BON ETAT	Amiante non détecté	ZSO
WC		Enduit	Enduit plâtreux blanc en vrac + peinture non séparable + toile fibreuse blanche non séparable	3LAH0002P001	Mur D	BON ETAT	Amiante non détecté	ZSO
Salle d'eau		Enduit	Enduit plâtreux blanc en vrac + peinture non séparable + toile fibreuse blanche non séparable	3LAH0002P001	Mur A	BON ETAT	Amiante non détecté	ZSO
Salle d'eau		Enduit	Enduit plâtreux blanc en vrac + peinture non séparable + toile fibreuse blanche non séparable	3LAH0002P001	Mur B	BON ETAT	Amiante non détecté	ZSO
Salle d'eau		Enduit	Enduit plâtreux blanc en vrac + peinture non séparable + toile fibreuse blanche non séparable	3LAH0002P001	Mur C	BON ETAT	Amiante non détecté	ZSO
Salle d'eau		Enduit	Enduit plâtreux blanc en vrac + peinture non séparable + toile fibreuse	3LAH0002P001	Mur E	BON ETAT	Amiante non détecté	ZSO

PIECE	ETAGE	ELEMENTS	DESCRIPTIF LABORATOIRE	Echantillon	REPERAGE	ETAT	RESULTAT	METHODE
			blanche non séparable					
Salle d'eau		Enduit	Enduit plâtreux blanc en vrac + peinture non séparable + toile fibreuse blanche non séparable	3LAH0002P001	Mur F	BON ETAT	Amiante non détecté	ZSO
Salle d'eau		Enduit	Enduit plâtreux blanc en vrac + peinture non séparable + toile fibreuse blanche non séparable	3LAH0002P001	Mur H	BON ETAT	Amiante non détecté	ZSO
Cuisine		Enduit	Enduit plâtreux blanc en vrac + peinture non séparable + toile fibreuse blanche non séparable	3LAH0002P001	Mur C	BON ETAT	Amiante non détecté	ZSO
Cuisine		Enduit	Enduit plâtreux blanc en vrac + peinture non séparable + toile fibreuse blanche non séparable	3LAH0002P001	Mur D	BON ETAT	Amiante non détecté	ZSO
Cuisine		Enduit	Enduit plâtreux blanc en vrac + peinture non séparable + toile fibreuse blanche non séparable	3LAH0002P001	Mur F	BON ETAT	Amiante non détecté	ZSO
Cuisine		Enduit	Enduit plâtreux blanc en vrac + peinture non séparable + toile fibreuse blanche non séparable	3LAH0002P001	Mur G	BON ETAT	Amiante non détecté	ZSO
Cuisine		Enduit	Enduit plâtreux blanc en vrac + peinture non séparable + toile fibreuse	3LAH0002P001	Mur H	BON ETAT	Amiante non détecté	ZSO

PIECE	ETAGE	ELEMENTS	DESCRIPTIF LABORATOIRE	Echantillon	REPERAGE	ETAT	RESULTAT	METHODE
			blanche non séparable					
Salle d'eau		Béton	Enduit plâtreux blanc en vrac non séparable + peintures multiples non séparable	3LAH0002P003	Mur D	BON ETAT	Amiante non détecté	ZSO
Salle d'eau		Béton	Enduit plâtreux blanc en vrac non séparable + peintures multiples non séparable	3LAH0002P003	Mur G	BON ETAT	Amiante non détecté	ZSO
Cuisine		Béton	Enduit plâtreux blanc en vrac non séparable + peintures multiples non séparable	3LAH0002P003	Mur A	BON ETAT	Amiante non détecté	ZSO
Cuisine		Béton	Enduit plâtreux blanc en vrac non séparable + peintures multiples non séparable	3LAH0002P003	Mur B	BON ETAT	Amiante non détecté	ZSO
Cuisine		Béton	Enduit plâtreux blanc en vrac non séparable + peintures multiples non séparable	3LAH0002P003	Mur E	BON ETAT	Amiante non détecté	ZSO

ZSO : Zone de Similitude d'Ouvrage

## ANNEXE 1 – PHOTOS DES ELEMENTS AMIANTES ET/OU NON AMIANTES

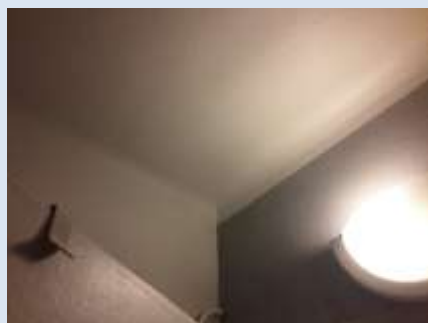
PRELEVEMENT : 3LAH0002P001			
NOM DU CLIENT	NUMERO DU DOSSIER		PIECE OU LOCAL
OPH77	3LAH0002 13/12/2017		Cuisine
ELEMENT	DESCRIPTIF DU LABORATOIRE	DATE DE PRELEVEMENT	NOM DE L'OPERATEUR
Enduit	Enduit plâtreux blanc en vrac + peinture non séparable + toile fibreuse blanche non séparable	13/12/2017	LEITE LOPES Alain
LOCALISATION		RESULTAT	
Mur C		Amiante non détecté	

### EMPLACEMENT



PRELEVEMENT : 3LAH0002P002			
NOM DU CLIENT	NUMERO DU DOSSIER		PIECE OU LOCAL
OPH77	3LAH0002 13/12/2017		Salle d'eau
ELEMENT	DESCRIPTIF DU LABORATOIRE	DATE DE PRELEVEMENT	NOM DE L'OPERATEUR
Enduit / Peinture béton	Enduit plâtreux blanc en vrac + peinture non séparable	13/12/2017	LEITE LOPES Alain
LOCALISATION		RESULTAT	
Plafond		Amiante non détecté	

### EMPLACEMENT



PRELEVEMENT : 3LAH0002P003			
NOM DU CLIENT	NUMERO DU DOSSIER	PIECE OU LOCAL	
OPH77	3LAH0002 13/12/2017	Cuisine	
ELEMENT	DESCRIPTIF DU LABORATOIRE	DATE DE PRELEVEMENT	NOM DE L'OPERATEUR
Béton	Enduit plâtreux blanc en vrac non séparable + peintures multiples non séparable	13/12/2017	LEITE LOPES Alain
LOCALISATION		RESULTAT	
Mur B		Amiante non détecté	

EMPLACEMENT



PRELEVEMENT : 3LAH0002P004			
NOM DU CLIENT	NUMERO DU DOSSIER	PIECE OU LOCAL	
OPH77	3LAH0002 13/12/2017	Salle d'eau	
ELEMENT	DESCRIPTIF DU LABORATOIRE	DATE DE PRELEVEMENT	NOM DE L'OPERATEUR
Peinture	Peintures multiples en vrac	13/12/2017	LEITE LOPES Alain
LOCALISATION		RESULTAT	
Radiateurs		Amiante non détecté	

EMPLACEMENT



PRELEVEMENT : 3LAH0002P005			
NOM DU CLIENT	NUMERO DU DOSSIER		PIECE OU LOCAL
OPH77	3LAH0002 13/12/2017		Cuisine
ELEMENT	DESCRIPTIF DU LABORATOIRE	DATE DE PRELEVEMENT	NOM DE L'OPERATEUR
Référence de la chaudière		13/12/2017	LEITE LOPES Alain
LOCALISATION		RESULTAT	
Chaudière			

EMPLACEMENT



PRELEVEMENT : 3LAH0002P006			
NOM DU CLIENT	NUMERO DU DOSSIER		PIECE OU LOCAL
OPH77	3LAH0002 13/12/2017		Salle d'eau
ELEMENT	DESCRIPTIF DU LABORATOIRE	DATE DE PRELEVEMENT	NOM DE L'OPERATEUR
Joint fibreux	Matériau fibreux beige avec poussières + peinture non séparable	13/12/2017	LEITE LOPES Alain
LOCALISATION		RESULTAT	
Radiateurs		Amiante non détecté	

EMPLACEMENT







ANNEXE 3 – PROCES VERBAUX D'ANALYSES



RAPPORT D'ESSAI N° IT071712-35023 EN DATE DU 22/12/2017  
RECHERCHE ET IDENTIFICATION D'AMIANTE SUR UN PRELEVEMENT DE MATERIAU

**Cliant :**  
AGENCE EHI EOP- ICOMPTI MATERIAUX- EXPERT  
HABITAT & INDUSTRIE INGENIERIE  
M : RESULTAT MATERIAUX SERVICE PRODUCTION  
2 rue Traversière  
7890 LES ALLUETS LE ROI

**Prélèvement :**  
Commande ITGA : IT0717-123172  
Échantillon ITGA : IT071712-35023  
Reçu au laboratoire le : 19/12/2017

**Réf. Client :**

Commande	3LAH0002-EI
Opération	3LAH0002-EI - Square filot - Docteur Calmette - Square SigHeol 77000 MEUVA
Echantillon	3LAH0002P003 / LOGEMENTS COLLECTIFS - Murs carreaux de plâtre - Ensemble des pièces humides - Enduit Peinture / Carreaux Mar C. Enduit
Description ITGA	Enduit plâtreux blanc en vase / Peinture / Toile fibreuse blanche

**Préparation :**  
Échantillon de façon à être représentative de l'échantillon  
- pour une analyse au Microscope Electronique à Transmittance Analytique (META) : broyage mécanique, réduction de passivité sur grille de microscopie électronique (méthode interne IT 085 ou IT 206)

**Technique Analytique :**  
- Microscopie Electronique à Transmittance Analytique (parties pertinentes de la norme NF X 43 050)

**Résultat :**

Fraction Analytique	Technique analytique et date d'analyse	Résultat	Type d'analyse	Niveau préconisé
Enduit plâtreux blanc en vase + peinture non séparable + toile fibreuse blanche non séparable	META le 22/12/2017	Aucune non détecté	---	3

Validé par : Benjamin REGENT - Analyste

La responsabilité de ce rapport émane de son auteur, qui s'est vu reconnaître, par le client, un statut de prestataire indépendant et non responsable de l'analyse. Les données publiées en fin de rapport, les observations et remarques peuvent varier en fonction de l'évolution de l'analyse.



RAPPORT D'ESSAI N° IT071712-35024 EN DATE DU 22/12/2017  
RECHERCHE ET IDENTIFICATION D'AMIANTE SUR UN PRELEVEMENT DE MATERIAU

**Cliant :**  
AGENCE EHI EOP- ICOMPTI MATERIAUX- EXPERT  
HABITAT & INDUSTRIE INGENIERIE  
M : RESULTAT MATERIAUX SERVICE PRODUCTION  
2 rue Traversière  
7890 LES ALLUETS LE ROI

**Prélèvement :**  
Commande ITGA : IT0717-123172  
Échantillon ITGA : IT071712-35024  
Reçu au laboratoire le : 19/12/2017

**Réf. Client :**

Commande	3LAH0002-EI
Opération	3LAH0002-EI - Square filot - Docteur Calmette - Square SigHeol 77000 MEUVA
Echantillon	3LAH0002P003 / LOGEMENTS COLLECTIFS - Plafonds - Ensemble des pièces humides - Enduit Peinture / Toile d'eau Plafond Enduit - Peinture lattes
Description ITGA	Enduit plâtreux blanc en vase / Peinture

**Préparation :**  
Échantillon de façon à être représentative de l'échantillon  
- pour une analyse au Microscope Electronique à Transmittance Analytique (META) : broyage mécanique, réduction de passivité sur grille de microscopie électronique (méthode interne IT 085 ou IT 206)

**Technique Analytique :**  
- Microscopie Electronique à Transmittance Analytique (parties pertinentes de la norme NF X 43 050)

**Résultat :**

Fraction Analytique	Technique analytique et date d'analyse	Résultat	Type d'analyse	Niveau préconisé
Enduit plâtreux blanc en vase + peinture non séparable	META le 22/12/2017	Aucune non détecté	---	3

Validé par : Benjamin REGENT - Analyste

La responsabilité de ce rapport émane de son auteur, qui s'est vu reconnaître, par le client, un statut de prestataire indépendant et non responsable de l'analyse. Les données publiées en fin de rapport, les observations et remarques peuvent varier en fonction de l'évolution de l'analyse.



**RAPPORT D'ESSAI N° IT071712-35025 EN DATE DU 22/12/2017**  
**RECHERCHE ET IDENTIFICATION D'AMIANTE SUR UN PRELEVEMENT DE MATERIAU**

(Ce rapport est en concertance avec les feuilles annexes à l'analyse.)

**Client :**  
 AGENCE EH- ECP- COMPTE MATERIAUX- EXPERT  
 HABITAT & INDUSTRIE INGENIERIE  
 M - RESULTAT MATERIAUX SERVICE PRODUCTION  
 2 rue Traversette  
 78590 LES ALLUETS LE ROI

**Prélèvement :**  
 Commande ITGA : IT0717-123172  
 Fiche ITGA : IT071712-35025  
 Réq. au laboratoire le : 19/12/2017

**Réf. Client :**

Commande	3LAH0002-01
Désign. client	3LAH0002-01 - Square fibre - Docteur Calmette - Square Stophiel 77000 MELUN
Echantillon	3LAH0002P001 / LOGEMENTS COLLECTIFS - Mais Béton - Enduit - Ensemble des pièces humides - Enduit - Peinture / Cuisine Mar & Béton
Description ITGA	Enduit plâtreux blanc en vrac / Peintures multiples

**Préparation :**  
 Effectuée de façon à être représentative de l'échantillon  
 - par une analyse au Microscopie Electronique à Transmission Analytique (META) : broyage mécanique, récupération de powders sur grille de microscopie électronique (méthode interne IT 085 ou IT 206)

**Technique Analytique :**  
 - Microscopie Electronique à Transmission Analytique (partie pertinente de la norme NF X 43-050)

**Résultat :**

Position Analyse	Technique analytique et date d'analyse	Résultat	Type d'échantillon	N° de prélèvement
Enduit plâtreux blanc en vrac non séparable + peintures multiples non séparable	META le 22/12/2017	Aucune non détecté	---	1

Validé par : Benjamin REGENT - Analyste

In copie de ce rapport il est précisé que nous ne sommes pas un organisme de certification et que nous ne sommes pas accrédités par un organisme de certification. Les données présentées ci-dessus ne sont que des informations et ne constituent pas une garantie de qualité.



**RAPPORT D'ESSAI N° IT071712-35026 EN DATE DU 22/12/2017**  
**RECHERCHE ET IDENTIFICATION D'AMIANTE SUR UN PRELEVEMENT DE MATERIAU**

(Ce rapport est en concertance avec les feuilles annexes à l'analyse.)

**Client :**  
 AGENCE EH- ECP- COMPTE MATERIAUX- EXPERT  
 HABITAT & INDUSTRIE INGENIERIE  
 M - RESULTAT MATERIAUX SERVICE PRODUCTION  
 2 rue Traversette  
 78590 LES ALLUETS LE ROI

**Prélèvement :**  
 Commande ITGA : IT0717-123172  
 Fiche ITGA : IT071712-35026  
 Réq. au laboratoire le : 19/12/2017

**Réf. Client :**

Commande	3LAH0002-01
Désign. client	3LAH0002-01 - Square fibre - Docteur Calmette - Square Stophiel 77000 MELUN
Echantillon	3LAH0002P001 / LOGEMENTS COLLECTIFS - Balustrades - Voir commentaire - Peinture / Sable d'usé Balustrades Peinture
Description ITGA	Peintures multiples en vrac

**Préparation :**  
 Effectuée de façon à être représentative de l'échantillon  
 - par une analyse au Microscopie Electronique à Transmission Analytique (META) : broyage mécanique, récupération de powders sur grille de microscopie électronique (méthode interne IT 085 ou IT 206)

**Technique Analytique :**  
 - Microscopie Electronique à Transmission Analytique (partie pertinente de la norme NF X 43-050)

**Résultat :**

Position Analyse	Technique analytique et date d'analyse	Résultat	Type d'échantillon	N° de prélèvement
Peintures multiples en vrac	META le 22/12/2017	Aucune non détecté	---	1

Validé par : Benjamin REGENT - Analyste

In copie de ce rapport il est précisé que nous ne sommes pas un organisme de certification et que nous ne sommes pas accrédités par un organisme de certification. Les données présentées ci-dessus ne sont que des informations et ne constituent pas une garantie de qualité.



17 rue de la Terre Noire - CS 07 44662  
57500 SAINT-ROCH-GRAND-GRAND  
Tél : 03 21 24 41 42  
Fax : 03 21 24 41 43  
www.itga.fr



Accréditation n° 1 1747  
Date de mise à jour  
d'après le site www.cofrac.fr

Le présent rapport est établi en vertu de la responsabilité des déclarants sous la seule responsabilité de l'expert qui est tenu responsable par le client.

**RAPPORT D'ESSAI N° IT071712-35027 EN DATE DU 22/12/2017**  
**RECHERCHE ET IDENTIFICATION D'AMIANTE SUR UN PRELEVEMENT DE MATERIAU**

Ce rapport est en concurrence avec les laboratoires suivants :

**Client :**  
AGENCE EH- COMPTE MATERIAUX EXPERT  
HABITAT & INDUSTRIE INGENIERIE  
M - RESULTAT MATERIAUX SERVICE PRODUCTION  
2 rue Traversette  
78590 LES ALLUETS LE ROI

**Prélèvement :**  
Commande ITGA : IT0717-123172  
Site/Client ITGA : IT071712-35027  
Répé au laboratoire le : 19/12/2017

**Réf. Client :**

Commande	3LAH0002-01
Dossier client	3LAH0002-01 - Square fillet - Docteur Calmette - Square Stophel 77000 MELUN
Echantillon	3LAH0002P004 / LOGEMENTS COLLECTIFS - Balcons - Voir commentaire - Jean Filoux / Salle d'eau-Balcons Jean Filoux
Description ITGA	Matériau fibres beige avec poussières / Peinture

**Préparation :**  
Effectuée de façon à être représentative de l'échantillon  
- par une analyse au Microscopie Electronique à Transmission Analytique (META) : broyage mécanique, récupération de poussières sur grille de microscopie électronique (méthode interne IT 085 ou IT 206)

**Technique Analytique :**  
- Microscopie Electronique à Transmission Analytique (parties pertinentes de la norme NF X 43 002)

**Résultat :**

Position Analyse	Technique analytique et date d'analyse	Résultat	Type d'échantillon	N° de prélèvement
1	Matériau fibres beige avec poussières + peinture non identifiable	META le 22/12/2017	Absence non détecté	1

Validé par : Benjamin REGENT - Analyste



La responsabilité de ce rapport émane du déclarant qui, sous sa seule responsabilité, est tenu responsable par le client. L'expert est tenu responsable par le client. Les données sont susceptibles d'être modifiées sans préavis. Page 1/3

## ATTESTATION(S)



ALLIANZ IARD  
Boulevard Desseigne Entreprise  
Case postale 4 13 30  
30, Boulevard Desseigne de Haute  
3001 BOURGAINVILLE

### ALLIANZ RESPONSABILITE CIVILE DES ENTREPRISES DE SERVICE

La société ALLIANZ (IARD) certifie que :

EXPERT HABITAT INGENIERIE  
21 ROUTE D ALBERT  
62450 AVESNES LES BAPAUME

Est titulaire d'une police d'assurance Responsabilité civile Activités de services N°05807383 qui a pris effet le 01/01/2017.

Ce contrat a pour objet de :

- Satisfaire aux obligations édictées par l'ordonnance n°2005 - 855 du 8 juin 2006 et son décret d'application n°2006 - 1114 du 3 septembre 2006, codifiés aux articles R612-4 et L271-4 à L271-6 du code de la construction et de l'habitation, ainsi que ses textes subséquents.
- Garantir l'assuré contre les conséquences pécuniaires de la responsabilité civile qu'il peut encourir à l'égard des tiers du fait de ses activités professionnelles déclarées aux Dispositions Particulières à savoir :
  - Le conseil des Risques d'exposition au plomb
  - Diagnostic Performance Énergétique (DPE)
  - Plombage dynamique avant, pendant, contrôle pénultième
  - Plombage d'urgence avant / après travaux et démolition
  - Plombage d'urgence sur surfaces blanchies ou similaires
  - Plombage de plomb avant / après travaux et démolition
  - Dossier technique amiante
  - Diagnostic amiante parties intérieures
  - Présence de termites et autres insectes xylophages

Le montant de la garantie Responsabilité Civile Professionnelle est de 1 000 000,00 € par sinistre et 1 500 000,00 € par année.

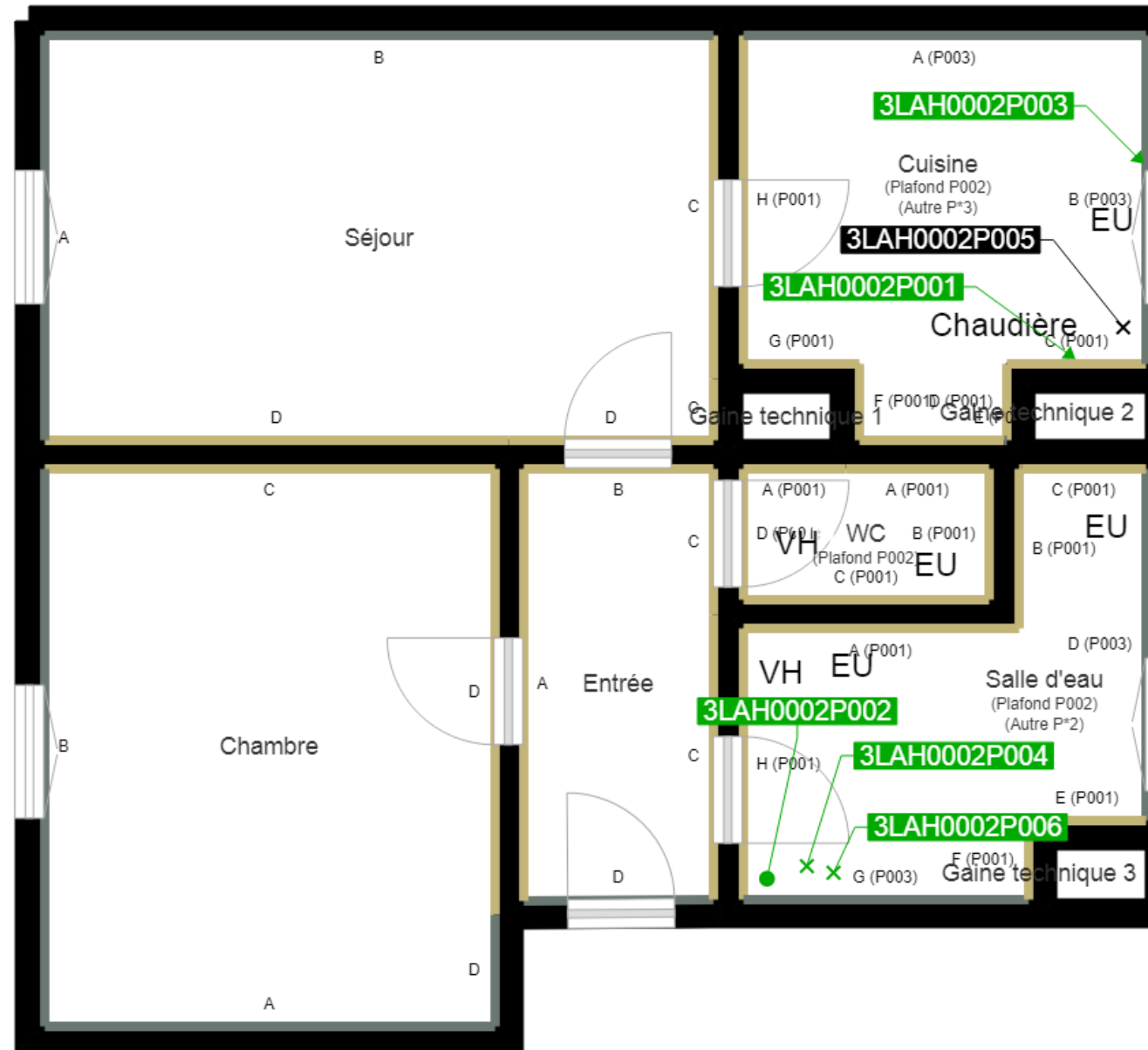
Le présent document, établi par ALLIANZ, est valable jusqu'au 31/12/2017 sous réserve du paiement des cotisations. Il a pour objet d'attester l'existence d'un contrat. Il ne constitue toutefois pas une présomption d'application des garanties et ne peut engager ALLIANZ au-delà des clauses, conditions et limites du contrat auquel il se réfère. Les exceptions de garanties applicables au souscripteur le sont également aux bénéficiaires de l'indemnité (réalisation, nullité, règle proportionnelle, exclusions, déchéances, ...).

Toutte addition autre que le cachet et la signature du représentant de la Société est réputée non écrite.

Fait à Bordeaux, le 10/12/2016

Pour la copagnie







	Murs périphériques / Plaques de plâtre
	Murs Bois
	Murs Brique
	Murs Béton brut
	Cloisons Plaques de plâtre
	Murs carreaux de plâtre
	Murs Béton / Enduit
	Murs porteurs et/ou mur de refend / Plaques de plâtre
	Murs périphériques / Doublage (plaque de plâtre + isolant)
	Torchis
	Murs Amiantés
	Murs Brique / Enduit
	Murs Brique plâtrière

- Prélèvements de sol amiantés
- Prélèvements de sol non amiantés
- Prélèvements de plafonds amiantés
- Prélèvements de plafonds non amiantés
- Prélèvements de murs amiantés
- Prélèvements de murs non amiantés
- X Autres types de prélèvements amiantés
- X Autres types de prélèvements non amiantés